

# ETT:n suositukset täyttävä tautisulku

## Tavoite 1

Kävijälle on selkeät ohjeet siitä, mistä mennään sisälle ja miten tilalla toimitaan.

## Tavoite 2

Tautisulussa on selvästi osoitettu alue, johon ulkovaatteet jätetään; puhtas alue tilan vaatteiden pukemiseen, sekä tilan puoleinen alue jossa käytetään tilan jalkineita. Alueet ovat esimerkiksi penkillä, lankulla, kynnyksellä tai teipillä eroteltuja.

TAI

Selkeä toiminnallinen tautisulku eli suojavaarusteet esimerkiksi viedään kävijän autolle.

## Tavoite 3

Tautisulun yhteydessä on työntekijöille ja tilalla käyvälle ammattilaiselle sekä muille kävijöille soveltuvat suojavaatteet ja -jalkineet.

## Tavoite 4

Mahdollisuus pestä ja desinfioida kädet, jalkineet ja työvälineet.

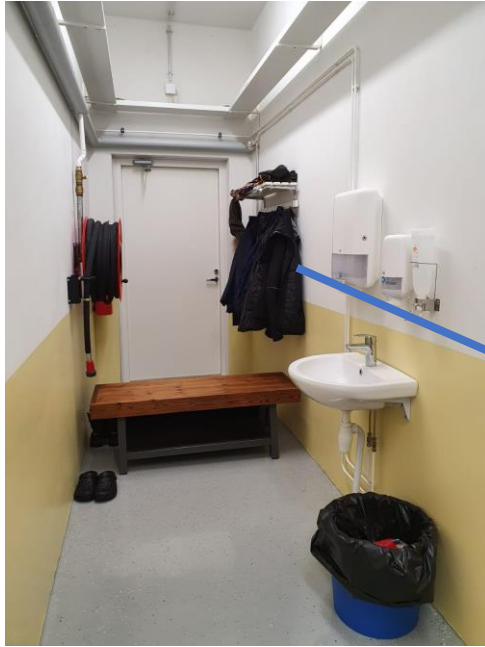
Pääsy kielletty  
ilman lupaa!



Tilan  
puhelinnumero!



Ota yhteyttä ennen kuin astut sisään, kiitos



Lehmälääkärit.com

Noudatathan näitä ohjeita!

1



Riisu ulkovaatteet

2



Vaihda kengät

3



Desinfioi kädet

4



Pue työvaatteet

